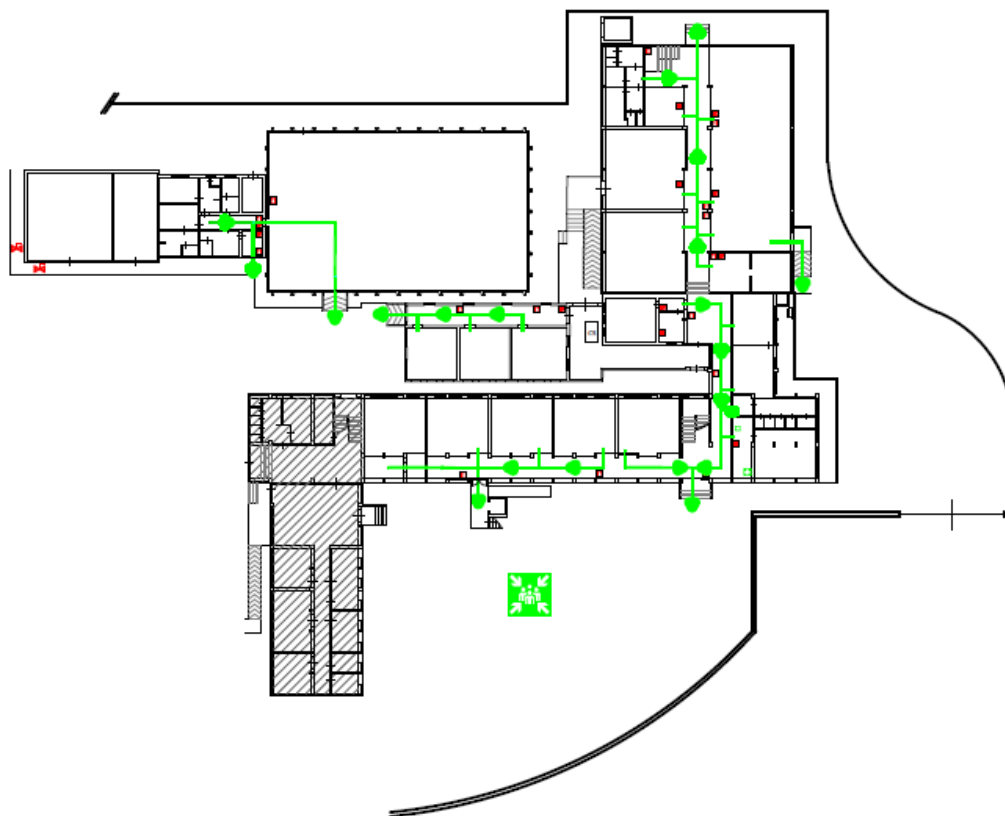


**IPSIA "S.SIMONI", ITI "VECCHIACCHI" P.T.**

La presente tavola grafica risulta così definita:

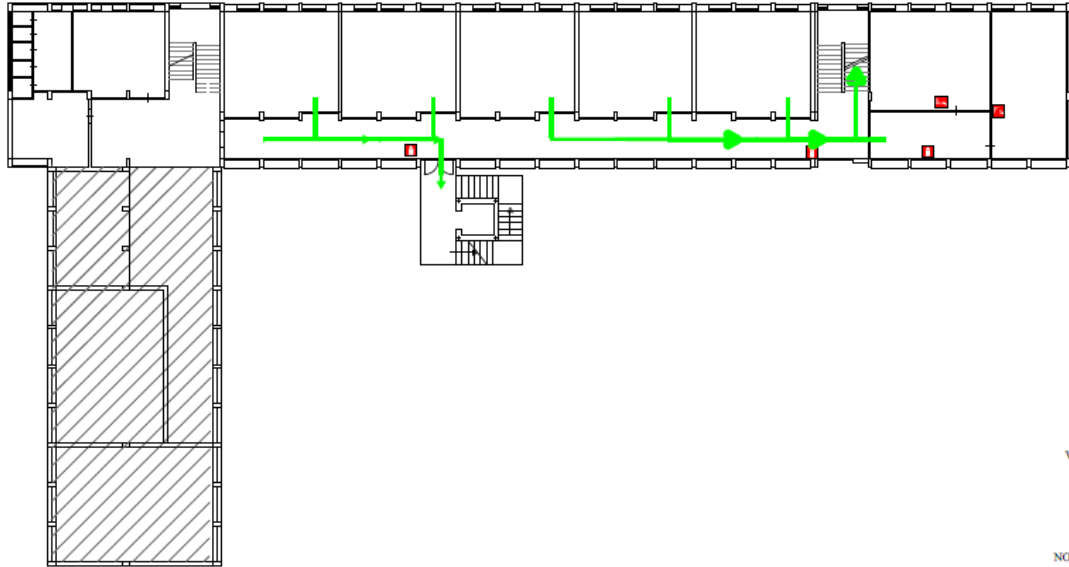
- 29 locali chiusi destinati ad ospitare posti di lavoro per una superficie complessiva di 1649.81 m<sup>2</sup>.



### IPSIA "S.SIMONI", ITI "VECCHIANACCHI" P.1

La presente tavola grafica risulta così definita:

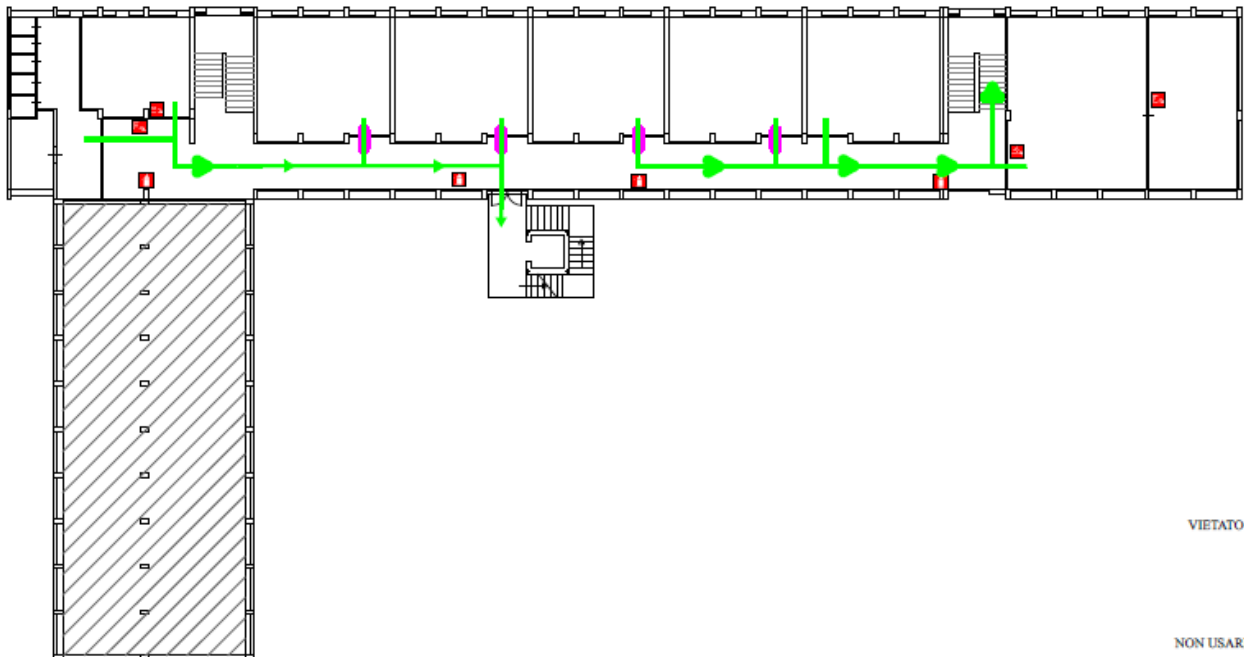
- 7 locali chiusi destinati ad ospitare posti di lavoro per una superficie complessiva di 958.19 m<sup>2</sup>.



### IPSIA "S.SIMONI", ITI "VECCHIANACCHI" P.2

La presente tavola grafica risulta così definita:

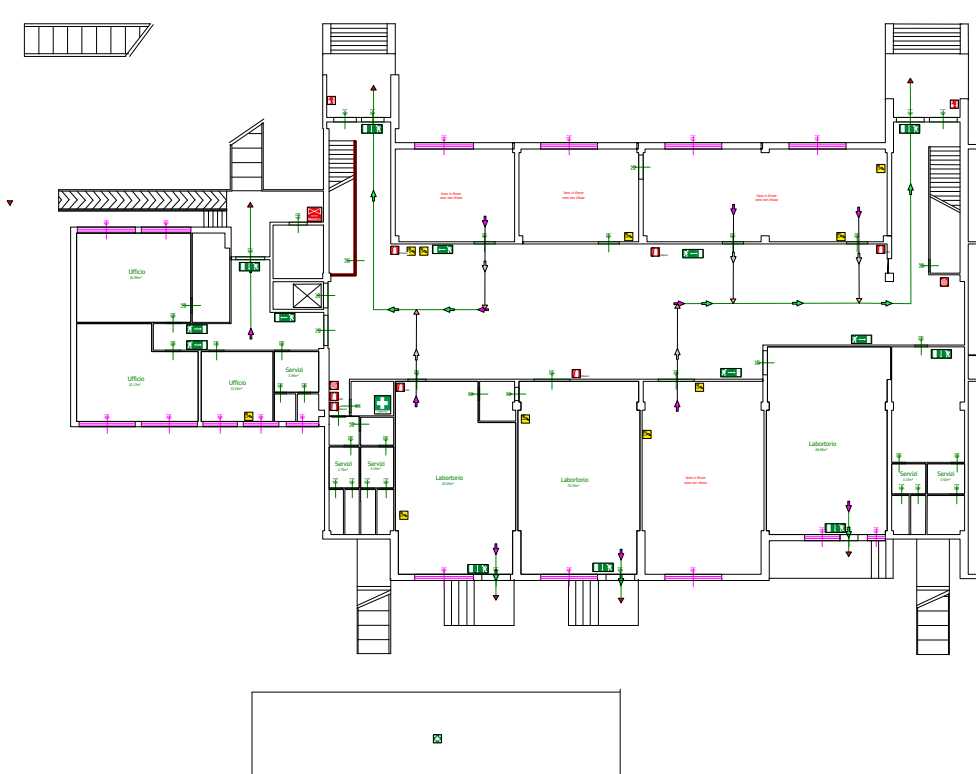
- 8 locali chiusi destinati ad ospitare posti di lavoro per una superficie complessiva di 271.30 m<sup>2</sup>.



## LICEO SCIENTIFICO "GALILEI" P.T.

La presente tavola grafica risulta così definita:

- 15 locali chiusi destinati ad ospitare posti di lavoro per una superficie complessiva di 305.51 m<sup>2</sup>.



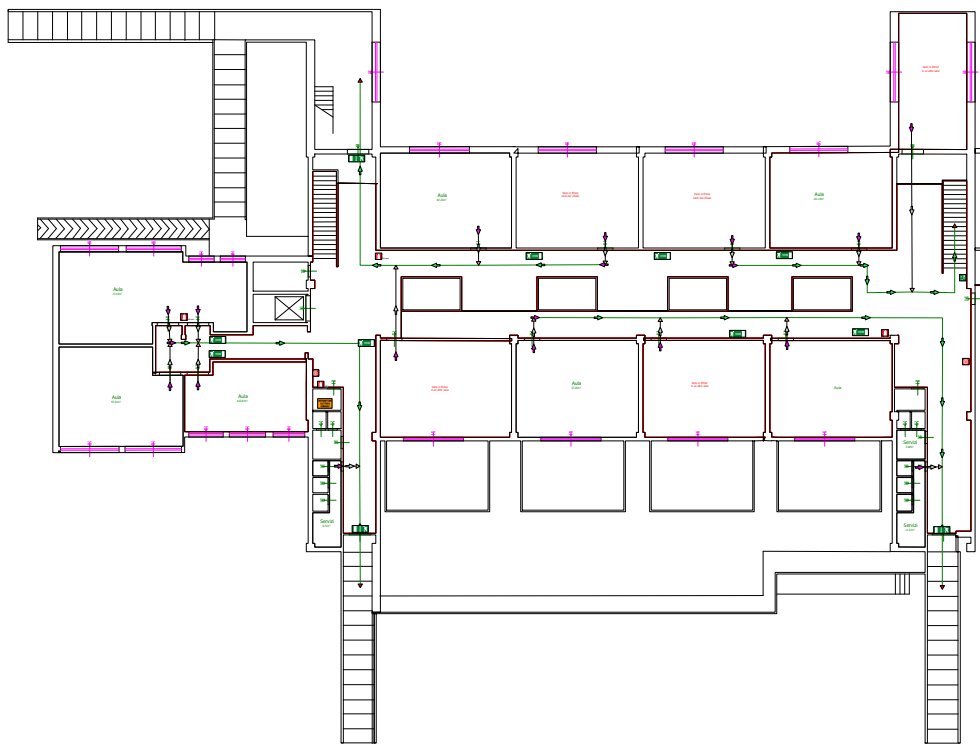
### ELENCO DEI LOCALI CHIUSI:

- 1) Laboratorio (65.04 m<sup>2</sup>);
- 2) Laboratorio (70.34 m<sup>2</sup>);
- 3) Laboratorio (0.72 m<sup>2</sup>);
- 4) Laboratorio (68.89 m<sup>2</sup>);
- 5) Ufficio (30.94 m<sup>2</sup>);
- 6) Ufficio (32.17 m<sup>2</sup>);
- 7) Ufficio (15.25 m<sup>2</sup>);
- 8) Servizi (5.48 m<sup>2</sup>);
- 9) Servizi (3.79 m<sup>2</sup>);
- 10) Servizi (4.14 m<sup>2</sup>);
- 11) Aula (0.72 m<sup>2</sup>);
- 12) Aula (0.72 m<sup>2</sup>);
- 13) Laboratorio (0.72 m<sup>2</sup>);
- 14) Servizi (3.15 m<sup>2</sup>);
- 15) Servizi (3.42 m<sup>2</sup>).

## LICEO SCIENTIFICO "GALILEI" P.1

La presente tavola grafica risulta così definita:

- 14 locali chiusi destinati ad ospitare posti di lavoro per una superficie complessiva di 2303.70 m<sup>2</sup>.



### ELENCO DEI LOCALI CHIUSI:

- 1) Aula (72.42 m<sup>2</sup>);
- 2) Aula (55.61 m<sup>2</sup>);
- 3) Aula (610.67 m<sup>2</sup>);
- 4) Aula (610.67 m<sup>2</sup>);
- 5) Aula (57.26 m<sup>2</sup>);
- 6) Aula (610.67 m<sup>2</sup>);
- 7) Aula (101.14 m<sup>2</sup>);
- 8) Aula (0.06 m<sup>2</sup>);
- 9) Aula (0.06 m<sup>2</sup>);
- 10) Aula (60.25 m<sup>2</sup>);
- 11) Servizi (11.07 m<sup>2</sup>);
- 12) Servizi (3.98 m<sup>2</sup>);
- 13) Aula (101.14 m<sup>2</sup>);
- 14) Servizi (8.71 m<sup>2</sup>).

## LABORATORIO DISTACCATO CAMPORGIANO

La sede del Laboratorio distaccato di Camporgiano si presenta come una porzione di capannone industriale prefabbricato, al piano terra troviamo il laboratorio, i servizi igienici e lo spogliatoio, nel soppalco l'aula per i corsi ed un piccolo ufficio.

Indirizzo:

**Incubatore di Impresa - Loc. Rocca degli Estensi Modulo 1**

Città:

**Camporgiano (LU)**

CAP:

**55031**

### ELENCO DELLE TAVOLE GRAFICHE:

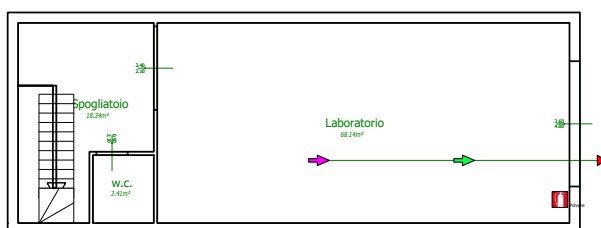
- 1) PIANO TERRA;
- 2) SOPPALCO;

## PIANO TERRA

---

La presente tavola grafica risulta così definita:

- 3 locali chiusi destinati ad ospitare posti di lavoro per una superficie complessiva di 89.89 m<sup>2</sup>.



### ELENCO DEI LOCALI CHIUSI:

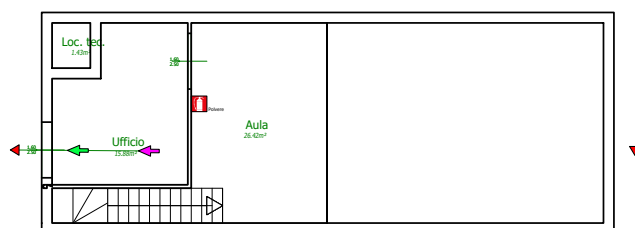
- 1) Laboratorio (68.14 m<sup>2</sup>);
- 2) w.c. (3.41 m<sup>2</sup>);
- 3) Spogliatoio (18.34 m<sup>2</sup>).

## SOPPALCO

---

La presente tavola grafica risulta così definita:

- 3 locali chiusi destinati ad ospitare posti di lavoro per una superficie complessiva di 43.74 m<sup>2</sup>.



### ELENCO DEI LOCALI CHIUSI:

- 1) Aula (26.42 m<sup>2</sup>);
- 2) Ufficio (15.88 m<sup>2</sup>);
- 3) Loc. tec. (1.43 m<sup>2</sup>).

## ITCG "L. CAMPEDELLI"

---

La sede del Istituto tecnico commerciale e per geometri "L. Calmpedelli" si presenta come una struttura in c.a. e laterizio abbastanza recente costituita da due piani fuori terra: al piano terra troviamo gli uffici amministrativi e tutti i laboratori (chimica, topografia, disegno, informatica e la biblioteca); al piano superiore sono state ricavate la maggior parte delle aule che danno su un corridoio comune che attraverso aperture serve a dar luce anche all'atrio del piano terra. Recentemente distaccata dalla scuola è stata costruita una palestra attrezzata che viene utilizzata anche per attività esterne alla scuola. L'edificio è inserito all'intero di un grande lotto ad uso esclusivo dell'istituto.

Indirizzo:

**Via XX Aprile, 10**

Città:

**Castelnuovo di Garfagnana (LU)**

CAP:

**55032**

### ELENCO DELLE TAVOLE GRAFICHE:

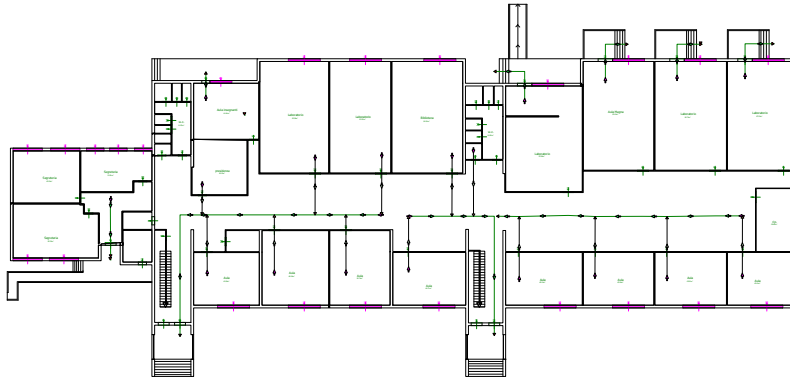
- 1) PIANO TERRA;
- 2) PIANO PRIMO;

## PIANO TERRA

---

La presente tavola grafica risulta così definita:

- 23 locali chiusi destinati ad ospitare posti di lavoro per una superficie complessiva di 1340.75 m<sup>2</sup>.



### ELENCO DEI LOCALI CHIUSI:

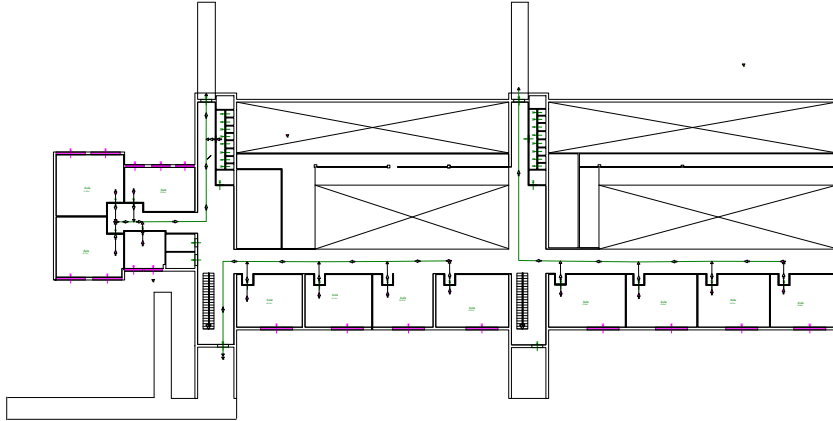
- 1) Aula (41.99 m<sup>2</sup>);
- 2) Aula (60.49 m<sup>2</sup>);
- 3) Aula (54.74 m<sup>2</sup>);
- 4) Aula (46.71 m<sup>2</sup>);
- 5) Aula (49.15 m<sup>2</sup>);
- 6) Aula (45.26 m<sup>2</sup>);
- 7) Aula (45.90 m<sup>2</sup>);
- 8) Aula (42.41 m<sup>2</sup>);
- 9) Aula insegnanti (44.44 m<sup>2</sup>);
- 10) presidenza (36.33 m<sup>2</sup>);
- 11) Segreteria (32.81 m<sup>2</sup>);
- 12) Segreteria (42.25 m<sup>2</sup>);
- 13) Segreteria (92.55 m<sup>2</sup>);
- 14) w.c. (14.55 m<sup>2</sup>);
- 15) w.c. (16.00 m<sup>2</sup>);
- 16) rip. (28.80 m<sup>2</sup>);
- 17) Laboratorio (87.53 m<sup>2</sup>);
- 18) Laboratorio (94.72 m<sup>2</sup>);
- 19) Laboratorio (97.89 m<sup>2</sup>);
- 20) Laboratorio (93.58 m<sup>2</sup>);
- 21) Laboratorio (83.03 m<sup>2</sup>);
- 22) Biblioteca (96.19 m<sup>2</sup>);
- 23) Aula Magna (93.43 m<sup>2</sup>).

## PIANO PRIMO

---

La presente tavola grafica risulta così definita:

- 11 locali chiusi destinati ad ospitare posti di lavoro per una superficie complessiva di 1373.66 m<sup>2</sup>.



### ELENCO DEI LOCALI CHIUSI:

- 1) Aula (40.37 m<sup>2</sup>);
- 2) Aula (41.11 m<sup>2</sup>);
- 3) Aula (941.87 m<sup>2</sup>);
- 4) Aula (45.07 m<sup>2</sup>);
- 5) Aula (47.66 m<sup>2</sup>);
- 6) Aula (43.69 m<sup>2</sup>);
- 7) Aula (44.33 m<sup>2</sup>);
- 8) Aula (40.84 m<sup>2</sup>);
- 9) Aula (45.77 m<sup>2</sup>);
- 10) Aula (47.45 m<sup>2</sup>);
- 11) Aula (35.50 m<sup>2</sup>).

## Percorsi di ESODO e USCITE di EMERGENZA

---

Al fine di garantire la sicurezza dei lavoratori e, più in generale, di tutte le persone eventualmente presenti in azienda, particolare attenzione è stata posta nella definizione dei percorsi d'esodo e delle uscite di emergenza.

Presupposto fondamentale, per assicurare la sicurezza dei lavoratori durante un'eventuale evacuazione, è la determinazione del numero massimo ipotizzabile di persone presenti nei luoghi di lavoro, cioè l'affollamento prevedibile e che è di seguito riportato.

L'affollamento prevedibile e l'individuazione dei luoghi sicuri e dei punti di raccolta sono stati presi in considerazione per la corretta ubicazione delle necessarie uscite di emergenza e per l'individuazione dei